



LA NOTION D'ADJECTIF : UNE NOTION CONNUE?

Le mot *adjectif* est un des premiers termes grammaticaux que le jeune élève apprend. On lui dit que les mots qui disent *comment est une chose, un animal ou une personne*, bref, qui les qualifient, sont des adjectifs. Cette première approche de l'adjectif comme classe de mots est limitée non seulement parce qu'elle n'est que sémantique, mais aussi parce qu'elle n'épuise même pas les valeurs sémantiques de l'adjectif.

Comment caractériser une classe de mots?

Un mot fait partie d'une même classe qu'une autre s'il est interchangeable dans le même contexte syntaxique. Ainsi, on comprend que le mot *bon* n'est pas un adjectif lorsqu'il est dans un contexte syntaxique comme *Ma mère sent bon*, où il est un adverbe qui est modificateur d'un verbe, fonction qu'un adjectif ne peut remplir. C'est pour cela qu'il vaut mieux ne pas parler de *nature de mots*, car les mots n'ont pas une nature (le mot *bon* n'est ni un adjectif ni un adverbe, il est l'un ou l'autre selon le contexte), mais font partie d'une classe, selon leurs caractéristiques qui sont de trois ordres : syntaxique, morphologique et sémantique.

Sur le plan sémantique, un adjectif peut donner une qualité (bonne, mauvaise ou neutre) à un objet du monde réel ou imaginaire. Mais beaucoup d'adjectifs ne sont pas qualifiants, ils permettent de classer dans une catégorie, de mettre une réalité en relation avec une autre, par exemple *la main droite* et *la main gauche*, *un centre commercial* et *un centre médical*. De même, les adjectifs précisent la sorte d'ours dont il s'agit : *un ours polaire*, *un ours brun* et *un ours gris*.

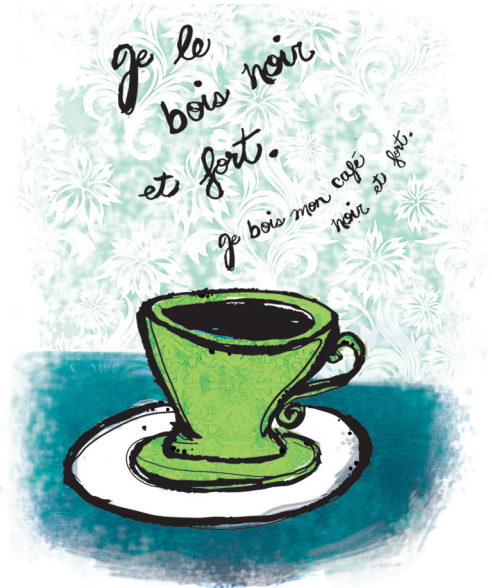
Sur le plan morphologique, l'adjectif a les mêmes caractéristiques que le déterminant (qui a longtemps été nommé adjectif) : il reçoit le genre et le nombre du nom ou du pronom dont il dépend sur le plan syntaxique : *Les centres commerciaux détruisent les centres-villes. Ils sont nocifs à plusieurs égards.*

Sur le plan syntaxique, les adjectifs peuvent remplir trois fonctions : complément du nom (l'adjectif *commerciaux*), attribut du sujet (l'adjectif *nocif*) et attribut du complément direct du verbe (*Je bois mon café noir et fort.* où les adjectifs ne sont pas des compléments du nom comme le montre la pronominalisation du GN *mon café* par le pronom personnel *le* : *Je le bois noir et fort.*). La place des adjectifs est régie : pour les adjectifs attributs du sujet, elle est toujours **après** le verbe attributif; elle est généralement **après** le nom pour les adjectifs qualifiants compléments du nom et toujours **après** pour les classifiants.

Précisons que ce qu'on a longtemps appelé un *participe passé employé seul* ou *sans auxiliaire* est tout simplement un adjectif : *des nappes fleuries*, *une leçon comprise*, ayant les mêmes caractéristiques que tous les adjectifs.

Une progression pour l'enseignement et pour l'apprentissage

Compte tenu de ces caractéristiques, on peut penser une progression de l'enseignement de l'adjectif afin que les élèves arrivent à la fin du primaire à reconnaître avec des critères stables et rigoureux tous les adjectifs des textes qu'ils écrivent et lisent. Voici quel pourrait être le processus de sa conceptualisation par les élèves :



- 1^{er} cycle : approche de la notion à partir de sa présence dans les textes oraux et écrits, appréhension du sens (en faisant découvrir peu à peu ses deux valeurs : qualifiant et classifiant) et de son rôle discursif dans les textes ;
- 2^e cycle : ajout de la dimension morphologique et morphosyntaxique (receveur de genre et de nombre d'un nom ou d'un pronom) ;
- 3^e cycle : consolidation des dimensions sémantiques et discursives, et morphosyntaxiques de l'adjectif, complément du nom et attribut du sujet (sans nécessairement étudier et nommer cette fonction), parallèlement avec l'analyse syntaxique de la phrase où commencent à se conceptualiser les notions de dépendance syntaxique et l'identification des fonctions syntaxiques de complément du nom et d'attribut du sujet.

Au 1^{er} cycle du secondaire, on consolidera la représentation de cette notion grammaticale et on étudiera, dans différents genres de textes, les valeurs discursives de l'adjectif, affinant la distinction *qualifiant* et *classifiant* et l'utilité de l'adjectif dans différents procédés langagiers.

